



# Mit Begeisterung AnaTomie lernen!

**Medizinische Grundlagen  
mit Sebastian Bartning**

**Anatomie / Physiologie  
Pathologie / Naturheilkunde**  
2 x 5 Blöcke à 3 Tage  
(insgesamt 200 Stunden)

**Nächster Kursbeginn: 13. - 15. Dezember 2024**

Die vom EMR geforderte Gesamtprüfung Anatomie / Physiologie / Pathologie wird angeboten.

# Pathologie und Naturheilkunde (100 Std.)

Unser Basismodul in «Pathologie und Naturheilkunde» umfasst 100 Kursstunden. Neben der schulmedizinischen Betrachtung von Krankheit wird in den fünf Kursblöcken auch ein sensibler, naturheilkundlicher Bezug zu den Krankheitsbildern hergestellt - so dass jede Krankheit als ein individueller Prozess verstanden werden kann, bei dem die betroffene Person als Ganzes im Vordergrund steht.

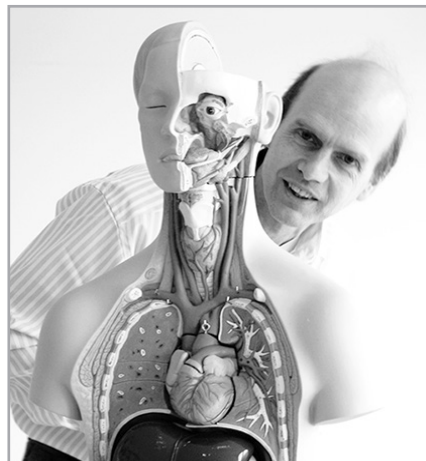
Für die Teilnehmenden ergibt sich aus dieser Perspektive ein persönliches Verständnis von Krankheit und daraus ein sinnvolles Fundament für die therapeutische Praxis. Sebastian Bartning bringt im Bereich «Pathologie und Naturheilkunde» viel Erfahrung mit und garantiert mit seinem breiten Hintergrund in westlichen und östlichen Heilverfahren eine fundierte Neuausrichtung im Bereich der Krankheitslehre.

Vermittelt werden sowohl die schulmedizinischen als auch naturheilkundlichen Betrachtungsweisen von Krankheit. Erläutert werden die Entstehung (Kausalität und Pathophysiologie) und das Erscheinungsbild (Symptomatik und Diagnostik) der Krankheiten. Darüber hinaus wird besonderer Wert auf das Verständnis von Zusammenhängen gelegt, die für den Krankheitsprozess eine Rolle spielen. Die Gesamtbefindlichkeit des erkrankten Menschen darf dabei nicht aus den Augen gelassen werden. Anatomische und physiologische Grundkenntnisse sind von Vorteil.

Indem der Pathologie für die vorgestellten Krankheiten ein sensibler naturheilkundlicher Bezug beigefügt wird, entsteht eine systemische Blickweise. Krankheit wird daraus als ein individueller Prozess verstanden, bei dem die betroffene Person im Vordergrund steht. Schulmedizinische Diagnosen und Behandlungsformen werden naturheilkundliche Betrachtungsweisen und Therapieformen gegenübergestellt.

Dazu gehört auch der besondere Umgang mit den Komplikationen einzelner Krankheiten, das Verständnis für komplexe systemische Erkrankungen und schliesslich das Verhalten bei Notfällen.

## Sebastian Bartning



*Sebastian Bartning, ist praktizierender Heilpraktiker, Yogalehrer, Fastenleiter, Ernährungstherapeut und Dozent für medizinische Themenbereiche.*

*Er leitet seit 1997 Kuren und Seminare zu den Themen Fasten, Basenfasten, Balance des Säure-Basen-Haushalts und Darmsanierung. Seit 1993 unterrichtet er Anatomie, Physiologie, Pathologie und ernährungsbedingte Pathogenese, seit 2003 auch im PBZ.*

## Bedingungen Gesamtprüfung

Zur Absolvierung der Gesamtprüfung werden die Teilnehmenden gebeten, alle Kurse (200 Stunden) lückenlos zu besuchen. Sowohl der Kurs „Anatomie und Physiologie“ als auch der Kurs „Pathologie und Naturheilkunde“ können jeweils nur als Ganzes besucht werden. Für die Teilnahme an der Gesamtprüfung „Medizinisches Grundwissen“ dürfen max. 20 Stunden pro Kurs versäumt werden. Bei einem Minimum von 160 Stunden und selbständigem Nacharbeiten des versäumten Stoffes ist eine Teilnahme an der Prüfung möglich. Es werden jedoch nur die tatsächlich besuchten Stunden bestätigt. Nach Ablegen der Prüfung können später nachgeholt Stunden nur noch einzeln und nicht in der Gesamtbestätigung integriert bestätigt werden.

**Zusätzliche Gebühr für die Gesamtprüfung: CHF 200.--**

### Block 1:

**13. - 15. Dezember 2024**

#### Kardiologie:

degenerative und koronare Herzkrankheiten, Gefässerkrankungen, Kreislaufanomalien, Schockarten, Erste Hilfe.

### Block 2:

**17. - 19. Januar 2025**

#### Gastro-Enterologie, Hepatologie:

Magenkrankheiten, Verdauungsbeschwerden, entzündliche und nicht entzündliche Darmerkrankungen, Hepatiden, Stoffwechsellstörungen, Diabetes.

### Block 3:

**21. - 23. Februar 2025**

#### Endokrinologie, Pulmonologie, Nephrologie:

Störungen der hormonellen Regulation, Dysregulation von Sexualhormonen, Pneumonie, Asthma, Tbc und weitere Lungenerkrankungen, Nieren- und Blasenentzündungen.

### Block 4:

**14. - 16. März 2025**

#### Neurologie, Orthopädie:

Rheuma, Dermatologie, Krankheiten der Sinnesorgane Augen, Ohren, Nase, Zunge, Haut sowie des Nervensystems, Arthritis, Arthrose und weitere Erkrankungen des Bewegungsapparates

### Block 5:

**04. - 06. April 2025**

#### Systemische Erkrankungen:

Hämatologie, Autoimmunerkrankungen, Krebs, ausgewählte Infektionskrankheiten und andere.

#### nächste Gesamtprüfung:

neue Daten folgen

**Zeit: 18.00 - 20.00 Uhr**

# Anatomie und Physiologie (100 Std.)

Das Basismodul in «Anatomie und Physiologie» richtet sich an Personen, die sich an ganzheitlichen Methoden orientieren. Neben einem guten medizinischen Fachwissen werden auch grössere übergreifende Zusammenhänge thematisiert: **Wie bin ich beschaffen? Wie funktioniert der Körper? Wie spielen seine einzelnen Organe zusammen? Wie entsteht Leben? Wie erhält es sich?** An fünf Intensivwochenenden mit insgesamt 100 Stunden Unterricht wird ein präziser Überblick über die Anatomie und Physiologie des Menschen gegeben.

## Ausrichtung auf das Gesunde

Die therapeutische Arbeit mit Menschen erfordert neben dem Verständnis für so wichtige Dinge wie gesetzliche Rahmenbedingungen, persönliche Grenzen und allgemeine Menschenkenntnis natürlich in erster Linie eine sorgfältige Ausbildung in der angewandten Komplementärtherapie. Für zukünftige Fachkräfte aus dem Bereich der Körpertherapie (wie z. B. Polarity) sowie Naturheilkunde und

Bewegung (z. B. Yoga) gehört dazu jedoch auch ein fundiertes Wissen über die relevanten medizinischen Grundlagen.

An den fünf Wochenenden können die Teilnehmenden ihre Sicht auf medizinische Fragen vertiefen, um eine noch kompetentere Umgehensweise mit ihren KlientInnen, PatientInnen oder SchülerInnen zu finden. Im Vordergrund dieses Kurses steht die Betrachtung des Gesunden sowie die Aufrechterhaltung des dynamischen Gleichgewichts.

## Allgemeine Kurs-Informationen

Folgende Kursinformationen gelten für die Anatomie- und die Pathologie-Kurse:

### Kurszeiten:

Freitag und Samstag:

09.15 - 17.45 Uhr

Sonntag:

09.15 - 16.45 Uhr

### Kursort:

Zürich

### Mitbringen:

bequeme Kleidung, Schreibzeug, Schere, Neugier

### Zielgruppen:

Bewegungs- und KörpertherapeutInnen aus den Bereichen wie z. B. Yoga, Craniosacral, Polarity, Feldenkrais, Alexander-Technik sowie an anatomischen Fragen interessierte Personen.

**Kosten für das 5-teilige Anatomie-/ Physiologie-Training:** CHF 3'400.--

**Kosten für das 5-teilige Pathologie-/ Naturheilkunde-Training:** CHF 3'400.--

## Das Lernkonzept

Die einzelnen Themen jeder Veranstaltung sollten von den Teilnehmenden in Kleingruppen nachgearbeitet werden. Jeder grössere Themenkreis schliesst mit einer kurzen (Selbst-) Überprüfung. Die medizinischen Grundlagen sind bewusst so konzipiert, dass sich die Teilnehmenden selber besser verstehen lernen. Am Schluss der «Anatomie und Physiologie» wird ein Ausblick auf die «Pathologie und Naturheilkunde» vermittelt, dem zweiten Teil der medizinischen Grundlagen.

Es gibt Raum für Gespräche in der Gruppe, persönliche Fragestellungen und Feedback. Auch die Erfahrungen des Dozenten, die natürlich ebenfalls in den Unterricht mit einfließen, schaffen einen über das Schulmedizinische hinaus gehenden Bezug zu einer spannenden Materie. Die Teilnehmenden erfahren, wie zugänglich ihnen der Stoff ist, aus dem wir alle geschaffen sind - und wie sie ihr Verständnis für die Medizin erweitern können. Als Grundlagentraining ist dieser Kurs eine sinnvolle Voraussetzung für den Einstieg in eine körpertherapeutische oder bewegungsorientierte Ausbildung. Am Ende des Kurses findet eine Prüfung statt, die sowohl zur Selbst- als auch zur Fremdorientierung betreffend Wissensstand dient.

## Unterricht: Orientierung an Organsystemen

Die Einteilung des Unterrichts erfolgt im Sinne der Schulmedizin nach sogenannten Organsystemen- zum einen in ihrer Gesamtdarstellung, dann aber auch in spezifischen, naturheilverapeutisch relevanten Details. **Die Schwerpunktthemen an den fünf Wochenenden sind:**

### Block 1: 19. - 21. September 2025

**Einführung in die Medizin - die Vitalfunktionen:**  
Herz - Kreislauf - Lunge - Blut

### Block 2: 24. - 26. Oktober 2025

**Die speziellen Abläufe:**  
Zytologie - Histologie - Verdauungsorgane - Stoffwechsel

### Block 3: 21. - 23. November 2025

**Wahrnehmung und Umsetzung:**  
Sinnesorgane - Nervensystem - Bewegungsapparat

### Block 4: 19. - 21. Dezember 2025

**Komplexe Regulierungen:**  
Uro-Genital-System - Endokrines System - Immunsystem

### Block 5: 16. - 18. Januar 2026

**Vertiefung:**  
Zusammenhänge zwischen den Organsystemen - Anamnese und Diagnostik - Psychologie und Psychosomatik - Notfallmassnahmen und Hygiene

## Vertiefungskurse

### Vertiefungskurse zu den Medizinischen Grundlagen

Zusätzlich zum Basismodul Medizinische Grundlagen können weitere  
Module nach Wahl aus folgenden Zusatzkursen belegt werden:

#### **Zwillings-Forschung** mit Sebastian Bartning (D)

24. Oktober 2024, Abendveranstaltung, 18.00 - 21.00 Uhr

#### **Der Embryo in uns - der Mensch als Embryo** mit Dr. Jaap van der Wal (NL)

10. - 13. April 2025

#### **Embryologie und Geburtsprozess** mit Michael Zangger (CH)

3 Studientage zum Schlüsselthema unserer Existenz

12. - 14. September 2025

### Teilnahme- Bedingungen

Die **Anmeldung** hat schriftlich zu erfolgen.

**Die TeilnehmerInnenzahl** in den Kursen ist beschränkt. Die Anmeldungen werden in der Reihenfolge des Eingangs berücksichtigt.

**Zahlungsbedingungen:** Die Kosten sind jeweils vor Beginn eines Kurses einzuzahlen.

**Rücktrittsbedingungen:** Bis 21 Tage vor Beginn des ersten Kursblocks: CHF 100.- - Bearbeitungsgebühr. Dies gilt auch im Krankheitsfalle. Bei weniger als 21 Tage vor Beginn des Trainings werden die gesamten Kurskosten fällig, sofern kein Ersatz gestellt werden kann.

Zur Risikoverminderung empfehlen wir eine **Annullierungskostenversicherung** (Prämie = 4% der Trainingskosten). Gerne senden wir Ihnen den entsprechenden Spezialprospekt der EL-VIA-Versicherungen.

### Anmeldetalon

Ich habe von den Teilnahmebedingungen Kenntnis genommen und melde mich verbindlich an für:

- «Zwillings-Forschung»** mit Sebastian Bartning (DE)  
24. Oktober 2024 (Kosten CHF 130.--)
- «Pathologie und Naturheilkunde»** mit Sebastian Bartning  
**Start:** 13. - 15. Dezember 2024 (Kosten CHF 3'400.--)
- «Embryologie und Geburtsprozess»** mit Michael Zangger  
12. - 14. September 2025 (Kosten CHF 720.--)
- «Anatomie und Physiologie»** mit Sebastian Bartning (DE)  
**Start:** 19. - 21. September 2025 (Kosten CHF 3'400.--)

Name..... Vorname .....

Strasse .....

PLZ / Ort .....

Beruf / Therapeutische Ausbildung(en) .....

Tel. .... Natel .....

Email .....

Ort / Datum .....

Unterschrift .....

### Anforderungen EMR

Das Basismodul Medizinische Grundlagen deckt in seinem Curriculum die für eine Aufnahme ins Erfahrungsmedizinische Register (EMR) ab 01.01.2006 notwendigen Inhalte ab. Auch die vom EMR geforderte Gesamtprüfung Anatomie / Physiologie / Pathologie wird am Schluss der Basis-Module angeboten.

Anmeldung an: **Polarity Bildungszentrum Schweiz AG**, Freischützgasse 1, 8004 Zürich  
oder unter [www.polarity.ch](http://www.polarity.ch)